

# II. Missa Simile est regnum caelorum

Tomás Luis de Victoria  
(ca. 1548-1611)

## Kyrie eleison

### 1. Kyrie eleison

Cantus Ky - ri-e e - - - - -

Altus Ky - ri-e e - - - - -

Tenor Ky-ri-e e - - - - - lei-son, e - - - - -

Bassus Ky - ri-e e-lei - son, Ky-ri- - e e - lei-son Ky-ri - e

10 Ky - ri - e e - - - - lei - son, Ky - ri - e e - - - - lei - son.

- - son, Ky - ri - e e-lei- - - - - e - - - - lei- - son.

lei - - - son, Ky-ri - e e - - - - lei - - son.

e-lei-son, Ky - ri - e e - - - - lei - son, Ky - ri - e e - - - - lei - son.

### 2. Christe eleison

18 Cantus Chri - ste e - lei - - - - -

Altus Chri - ste e - lei - - - - -

Tenor Chri - ste e - lei - son, Chri -

Bassus Chri - ste e - lei - - - - -

23 Chri - ste e - lei - - - - - son, Chri - ste e -

- - - - - lei - son, Chri - ste e - lei - - - - -

- - - - - son, Chri - ste - e - - lei - -

son, Chri - ste e - lei - - - - -

28

lei - son, Chri - ste e - lei -

son, Chri - ste e - lei -

son, Chri - ste e - lei -

son, Chri - ste e - lei - son, Chri - ste e

3. Kyrie eleison

33

Cantus Ky - ri - e e - lei - son, Ky -

Altus Ky - ri - e lei - son,

Tenor - ri - e e -

Bassus Ky - ri - e

38

ri - e e - lei - son, Ky - ri - e e - lei - son,

Ky - ri - e son, Ky - ri -

son, e - lei - son, Ky -

e son, Ky - ri - e e -

43

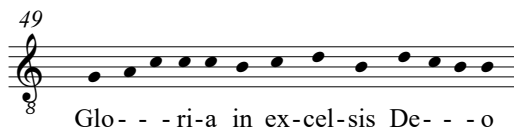
e - lei - son, Ky - ri - e e - lei - son.

lei - son.

son, Ky - ri - e e - lei - son.

son, Ky - ri - e e - lei - son.

## Gloria in excelsis Deo



## 4. Et in terra pax

50

Cantus  
Et in ter-ra pax ho - mi - - ni - bus bo - nae vo - lun - ta - - - - - tis. Lau -

Altus  
Et in ter-ra pax ho-mi-ni - bus bo - nae vo - lun - ta - - - - - tis. Lau -

Tenor  
Et in ter-ra pax ho-mi-ni - bus bo - nae vo - lun - ta - - - - - tis. Lau -

Bassus  
Et in ter-ra pax ho-mi-ni - bus bo - nae vo - lun - ta - - - - - tis. Lau -

57

Be-ne-di - ci - - - - - mus te. Glo - ri - fi - ca - - - - -

da-mus te. Be - ne-di-ci - - - - - mus te. A - - do-ra - - - - - mus te. Glo -

da-mus te. Be - ne-di-ci - - - - - mus te. A - - do-ra - - - - - mus te. Glo - ri - fi - ca - -

da-mus te. Be - ne-di-ci - - - - - mus te. A - do - ra - - - - - mus te. Glo - ri - fi - ca - - - - - mus te, Glo -

65

- ti - as a - gi-mus ti - - - - - bi.

- fi - - - - - Gra - - ti-as a - gi-mus ti - - - - - bi pro-pter ma -

- - - - - mus te. Gra - ti - as a - gi-mus ti - - - - - bi pro-pter ma - gnam glo-ri - am

- - - - - mus te. Gra - - ti-as a - gi-mus ti - - - - - bi pro-pter ma - gnam glo-ri - am

73

Do-mi-ne De - us, Rex cae-le - - - - stis, De - - us

gnam glo-ri-am tu - am. Do-mi-ne De - us, Rex cae-le - - - - ter

tu - - - - - am. Rex cae - - le - stis Pa - - - - ni -

tu - - - - - am. om -

80

ni - po - tens. Do - mi-ne Fi - li u - ni - - - - su Chri - - - - ste, Je - su Chri -

ni - - - - po - tens. Do - mi-ne Fi - - - - - u - - - - Je - su Chri - - - -

- - - - po - tens. Do - mi-ne Fi - - - - - Je - - - - -

ni - po - tens. Do - mi-ne u - - ni - ge - ni - te Je -

88

- - - - - i, Fi -

- - - - - ste - - - - - us, A - gnus De - - - - -

su Chri - - - - - ste - - - - - us, A - gnus De - - - - -

su Chri - - - - - mi - ne De - - - - - us, A - gnus De - - - - -

95

Fi - li - us Pa - - - - tris, Fi - li - us Pa - - - - tris.

Fi - li - us Pa - tris, Fi - li - us Pa - - - - tris.

Fi - li - us Pa - - - - tris, Fi - li - us Pa - - - - tris.

Fi - li - us Pa - tris, Fi - li - us Pa - - - - tris.

## 5. Qui tollis peccata mundi

102

Cantus

mi - se-re-re no - bis

Altus

mi - se-re

Tenor

8 Qui tol-lis pec - ca-ta mun - - - - -

Bassus

Qui tol-lis pec - ca-ta mun - - - - - di mi - se-re-re no - bis.

109

no - bis. su - - - - - su - sci - pe de-pre -

- - - - - bis. Qui tol-lis pec - ca-ta mun - - - - - su - - sci-pe, su - sci - pe de-pre -

8 - - - - - bis. Qui tol-lis pec - ca-ta mun - - - - - di, su - - sci-pe de-pre -

Qui tol-lis pec - ca-ta mun - - - - - su - sci - pe, su - sci - pe de-pre -

117

nem - - - - - am. mi - se -

ca - - - - - nem - - - - - stram. Qui se - des ad dex - te - ram Pa - - - - - tris, mi -

- - - - - stram. Qui se - des ad dex - te - ram Pa - tris,

ca - - - - - nem no - - - - - stram. Qui se - des ad dex - te - ram Pa - - - - - tris,



## Credo in unum Deum

153

Cre-do in u - num De - - um,

## 6. Patrem omnipotentem

154

Cantus Pa - trem om - ni - po - ten - - - - - tem, - - - - - si - bi - li -

Altus Pa - trem om - ni - po - ten - - - - - tem, cae - - - - - rae, vi - si - bi -

Tenor fac - - - - - li - ter - - - - - rae, vi - si -

Bassus et - - - - - ter - rae, vi - si -

161

um om - - - - - ni - um. Et in u - num Do - mi - num Je -

li - um om - ni - um, bi - - - - - li - um. Et in u - num Do - mi - num Je -

bi - li - um om - ni - um. Je - - - - - sum Chri -

bi - li - um Et in u - num Do - mi - num Je - sum

169

u - ni - ge - ni - tum. An - te om -

Fi - li - um De - - i u - ni - ge - ni - tum. an - - - - - te om - ni -

um, Fi - li - um De - - i u - ni - ge - - ni - tum. Et ex Pa - tre na - tum an - te om -

- stum, Fi - li - um De - - i u - ni - ge - ni - tum. Et ex Pa - tre na - tum an - te om -

177

ni - a sae - - - - cu - la. De - - um de De - o, \_\_\_\_\_ lu -

a sae - - - - - cu - la. De - um de De - o, De - - um de De - - - - - lu -

ni - a sae - - - - - cu - la. De - um de De - o, \_\_\_\_\_ lu - - - - de la - - - - - men -

ni - a sae - - - - - cu - la. De - um de De - - - - - \_\_\_\_\_ lu -

185

- - - - - mi - ne, De - - um ve - rum de De - - - - - ni - tum, non

men de lu - mi - ne, De - - um ve - rum de De - o ve - - - - - ro. Ge - ni - tum, non

- de lu - mi - ne, De - - um ve - - - - - ro.

De - - um ve - - - - - ro.

192

fa - ctum, con - sub - stan - - - - - ti - am Pa - - - - - tris om - ni - a fa - - - - - cta sunt. Qui pro - pter

fa - - ctum, con - - sub - - stan - - - - - ti - am Pa - - - - - tris per quem om - ni - a fa - cta sunt. Qui pro - pter

- - - - - sub - sta - - - - - ti - a - - - - - lem Pa - - - - - tris per quem om - - ni - a fa - cta sunt. Qui pro - pter

per quem om - ni - a fa - - - - - cta sunt.

199

de - scen - dit de cae - - - - - lis.

pro - pter no - stram sa - lu - - - - - tem de - - - - - scen - dit de cae - - - - - lis.

es, et pro - pter no - stram sa - lu - - - - - tem de - - - - - scen - dit de cae - - - - - lis.

Qui pro - pter no - stram sa - lu - - - - - tem de - - - - - scen - dit de cae - - - - - lis.



206

Et in - car - na - tus est de Spi - ri - tu San - ct

Et in - car - na - tus est de Spi - ri - to San -

Et in - car - na - tus est

Et in - car - na - tus est vir - gi -

213

ho - mo fa - ctus est. i - o Pi - la - -

Et ho - mo fa - - ctus est. Cru - ci - fi - xus no - bis Pon - ti - o Pi - la -

ne: Et ho - mo fa - ctus est. Cru - ci - fi - xus no - bis: sub Pon - ti -

ne: Et ho - mo fa - - ctus est. ho - bis:

220

--- to pas - tus est, pas - sus et se - pul - tus

--- to pas - tus est, pas - sus et se - pul - tus

o Pi - la pas - et est, pas - sus et se - pul - - - - - tus

pas - - - - - tus est, pas - sus et se - pul - tus

227

et re - sur - re - xit ter - ti - a di - e. Et a - scen -

et re - sur - re - xit ter - ti - a di - e, se - cun - dum Scrip - tu - - - ras. Et

Et re - sur - re - xit ter - ti - a di - e, se - cun - dum Scrip - tu - ras. Et a - scen -

Et re - sur - re - xit se - cun - dum Scrip - tu - - - ras.

234

dit in cae - - - lum: se-det ad dex-te-ram Pa - - - tris. Et  
 a - scen - dit in cae - lum. Et  
 dit in cae - - - lum: se-det ad dex-te-ram Pa - - -  
 se - det ad dex-te-ram Pa - - -

241

est cum glo-ri-a, iu - di-ca - re vos et mor-tu-os: cu - ius  
 est cum glo-ri-a, iu - di-ca - re vos et mor-tu-os: cu -  
 i - te-rum ven - tu-rus est cum glo-ri-a, iu - di-ca - re vos et mor - - - tu - os: cu-ius re -  
 est cum glo-ri-a, iu - di-ca - re vos et mor-tu-os: cu - ius  
 re - gni non e-rit fi - nis.  
 ius re - gni non e-rit fi - nis, non e-rit fi - nis.  
 non e-rit fi - nis, non e-rit fi - nis.  
 re - gni non e-rit fi - nis, non e-rit fi - nis.

248

re - gni non e-rit fi - nis.  
 ius re - gni non e-rit fi - nis, non e-rit fi - nis.  
 non e-rit fi - nis, non e-rit fi - nis.  
 re - gni non e-rit fi - nis, non e-rit fi - nis.

Cantus

Et in Spi-ri-tum San - ctum, Do - - - mi - num, et vi - vi - fi -  
 can - - - tem in Spi-ri-tum San - ctum, Do - - - mi - num, et vi -  
 in Spi-ri-tum San - ctum, Do - - - mi-num, et vi - vi - can - - - em  
 et vi - vi - fi - can - - - em

262



can - tem: qui ex Pa - tre, qui li -  
et vi - vi - fi - can - - - - - tem: qui ex Pa -  
vi - fi - can - - - - - tem: qui Pa -  
- - - - - tem: qui ex Pa - tre, Fi -

268



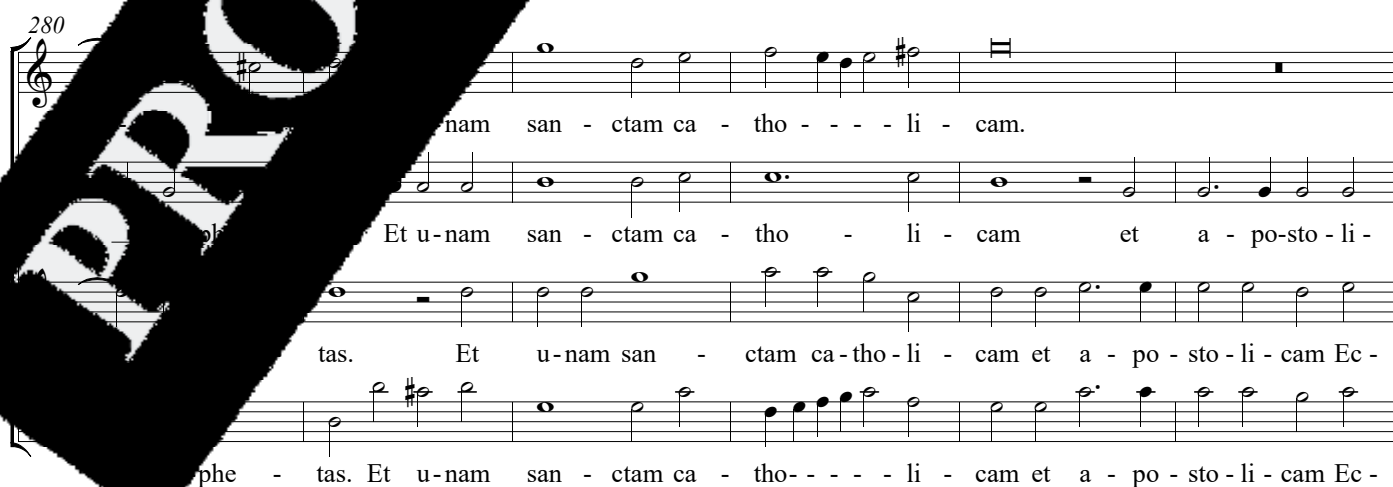
o - que pro - ce - dit. Qui - o si - mul  
--li-o-que pro - ce - - - dit. Qui cum Fi - li - o si - mul  
--li-o-que pro - ce - - - dit. - tre et Fi - li - o si - mul  
--li-o-que pro - ce - - - - - tre si - mul

274



a - do - ra - tur: - lo - cu - tus est per - - - Pro - phe - - -  
a - do - ra - tur: qui lo - cu - tus est per -  
a - do - ra - - et lo - - - - tur: qui lo - cu - tus est per -  
a - do - - - - tur: qui lo - cu - tus est per -

280



- nam san - ctam ca - tho - - - li - cam.  
Et u - nam san - ctam ca - tho - li - cam et a - po - sto - li -  
tas. Et u - nam san - ctam ca - tho - li - cam et a - po - sto - li - cam Ec -  
phe - tas. Et u - nam san - ctam ca - tho - - - - li - cam et a - po - sto - li - cam Ec -

286

Con-fi - te - or u-num ba - pti - - - sma.

cam Ec-cle - si - am. Con-fi - te - or u-num ba - pti - - - - sma.

cle - - - si - am. in re - - - - -

cle - - - si - am. in re - - - - - pec - - - - -

292

Et ex - pe - cto - - - - - tu - o -

Et ex - pe - - - - - o-nem mor - tu-o -

to - - - - rum. Et ex - pe - - - - - nem mor - tu - o - -

- - ca - to - rum. Et ex - pe - - - - - o - - nem mor - - - - tu - o -

298

rum. vi - - - - - ri sae - cu - li, et

rum. - - - - - tu - ri sae - cu - li, et vi - tam ven - tu -

rum. Et vi - tam ven - - - - - tu - ri sae - - - -

rum. Et vi - tam ven - - - - - cu - li, et vi - tam ven - - - - - tu - ri

304

li. A - - - - - men.

A - - - - - men. A - - - - - men.

- - - - - men. A - - - - - men. A - - - - - men.

li. A - - - - - men. A - - - - - men.

# Sanctus

## 8. Sanctus

310

Cantus

Altus

Tenor

Bassus

San - - - - - ctus, Sa - - - - - ctus, Sa - - - - - ctus, Sa - - - - - ctus

317

San - - - - - ctus, Do -

ctus, San - - - - - ctus, San - - - - - ctus Do - mi-nus De -

ctus, San - - - - - ctus Do-mi-nus De - us Sa -

ctus San - - - - - ctus

325

mi-nus De - us, De - ba - oth.

us Sa - - - - - ba - oth, Sa-ba-oth, Do-mi-nus

Do-mi-nus De - us Sa - - - - -

De - - - - - ba - oth, Do - mi-nus De - us Sa - - - - -

332

cae - li, ple - ni sunt cae - li et ter - - ra, et ter - -

h. Ple - ni sunt cae - - - li et ter - - - - - ra, et ter - - - - -

- ba-oth. Ple - ni sunt cae - li, ple-ni sunt cae - li et ter - - ra, et

- - - ba-oth. Ple - ni sunt cae - - - li et - - - - - ter - - ra, et

339

ra glo - ri - a tu - - - a, glo - ri - a tu - - a, glo - ri - a tu - - a.  
 - - ra glo - ri - a tu - - - a.  
 ter - - ra glo - ri - a tu - - - a, glo - ri - a tu - - a, glo - ri - a tu - - a.  
 ter - - ra glo - ri - a tu - a, - - -

9. Osanna in excelsis I

347

Cantus O - san - na in ex - cel - - - ex - cel - - -  
 Altus O - san - na in O - san - na in ex -  
 Tenor in - - - sis, O - san - na  
 Bassus in ex - cel - - - sis,

354

sis, - - - na ex - cel - sis, O - san - na  
 cel - - - san - na in ex - - - cel - - -  
 in ex - - - sis, O - san - na in ex - cel - -  
 O - san - na in ex - cel - - - sis, O - san - na in ex - cel - - -

361

ex - cel - sis, O - san - na in ex - cel - - sis.  
 O - san - na in ex - cel - - - sis.  
 - - - san - na in ex - cel - - sis, O - san - na in ex - - cel - sis.  
 - - - sis, O - san - na in ex - cel - sis.

### 10. Benedictus

369

Altus

Tenor

Bassus

Be - ne - di -

Be - ne - di - - ctus qui ve - - -

374

- - nit, qui ve - - - nit,

- - - nit, qui - - nit,

Be - ne - di - - ctus qui ve - - nit, qui

379

- - - nit, be - - - nit, qui

be - - - nit, qui ve - -

- ve - - ne - di - - ctus qui ve - -

384

ve - - - nit in no - - - mi - ni, in

in no - mi - ne Do - - - -

ni - ni, in no - mi - ne Do - - - -

Do - - - - mi - ni, in no - mi - ne

mi - ni, in no - mi - ne Do - - - - mi -

- - mi - ni, in no - mi - ne Do - - - - mi -

395

Do - - - - mi - ni, in no - mi - ne Do - - - -  
 ni, in no - mi - ne Do - mi - ni, in no - mi - ne Do ni.  
 ni, in no - mi - ne Do - - - - - mi -

**11. Osanna in excelsis II**

(dieses zweite Osanna in excelsis hat Victoria nur in der ursprünglichen Version von 1566 notiert. In der neueren Version von 1583 lässt er an dieser Stelle das zweite Osanna in excelsis folgen.)

401

Cantus  
 Altus  
 Tenor  
 Bassus

O - san-na in ex-cel - - - sis, O - san-na in ex-cel - - - sis,  
 O - san-na in ex-cel - - - sis, O-san-na in ex-cel - - - sis,  
 O - san-na in ex-cel - - - sis, O-san-na in ex-cel - - - sis,  
 O - san-na in ex-cel - - - sis, O-san-na in ex-cel - - - sis,

407

sis, ex-cel - - sis, in - - - - sis, O - sis, O - san - - na in ex-cel - - sis, in - - - - sis, O - san - - na

413

na in ex-cel - sis.  
 sis, O - - san - na in ex - - cel - sis.  
 cel - sis, in ex-cel - - - - sis.  
 ex-cel - sis, in ex - - - - cel - sis.



# Agnus Dei

## 12. Agnus Dei I

419

Cantus A - - - gnus De-

Altus A - - - gnus De-

Tenor A - - gnus De - - - - - A -

Bassus A - - gnus De- - i, A - - gnus De - - - - - i,

427

- - - i, qui tol-lis pec - - - - - di, qui tol-lis

- - gnus De- - - - - i, qui tol-lis pec - - - - - ca - - - - -

- - gnus De - - - - - tol-lis pec - ca-ta mun- - - - -

A - - gnus De- - i, - gnus De - - - - - qui tol-lis pec - ca-ta mun -

435

pec - - - - ca - ta mun - - - - di: mi - se - re - re no - - - - bis, mi -

ca - ta mun - - - - mi - se - re - re no - - - - bis,

- - - - di: mi - se - re - re no - - - -

- - - - se - re - re no - - - - bis, mi - se - re -

443

- - - bis, mi - se - re - re no - - - - bis.

- - - bis, mi - se - re - re no - - - - bis.

- - - bis, mi - se - re - re no - - - - bis.

- - - bis, mi - se - re - re no - - - - bis.

- - - bis, mi - se - re - re no - - - - bis.

### 13. Agnus Dei II

451 Canon ad unisonum

Cantus  
A - gnus De - - - - - i,

Altus  
A - gnus De - i,

Tenor  
A - gnus De - i, gnus

Bassus  
A - gnus De - - - - - i,

Cantus II  
Resolutio

Altus II  
A De -

Tenor II  
A gnus De -

Bassus II  
gnus De - - - - -

457

De - - - - - qui tol - lis pec-ca - ta

A - gnus De - - - - - qui tol - lis pec -

De - - - - - i, qui tol - lis pec -

A - - - - - i, qui tol - lis pec -

A - gnus De - - - - - i,

A - gnus De - - - - - i,

A - gnus De - - - - - i,

A - gnus De - - - - - i,

A - gnus De - - - - - i,

464

mun - - - - - di:

ca - ta mun - di: do - na no - bis pa -

ca - ta mun - - - - - di,

ca - ta mun - di:

qui tol - lis pec - ca - ta mun - di:

qui tol - lis pec - ta di:

qui tol - di,

qui tol - mun - di:

470

no - bis pa - cem, do - na no - - - - - bis pa -

do - na no - bis pa -

no - bis pa - cem, do - na no - bis pa - - - - -

do - na no - bis pa - - - - -

do - na no - bis pa - cem, do -

do - na no - - - - - bis pa - - - - - cem,

do - na no - bis pa - cem,

do - na no - - - - - bis pa - - - - - cem,

477

*cem,* do - na no - bis pa - - - -

*cem,* do - na no - - - - pa -

- - - - - *cem,* do - - na no - - - -

*cem,* do - -

- - na no - - - - bis pa - cem do - na

do - na no - bis pa -

do - na no - bis pa - - - - do -

do - na no - bis pa - - - - *cem,*

483

*cem,* pa - cem.

*cem,* no - bis pa - cem.

do - no - *cem,* do - - na no - bis pa - - - - - *cem.*

*cem,* do - na no - bis pa - cem.

do - - - - - *cem.*

no - bis pa - cem.

no - bis pa - - - - *cem,* do - na no - - - bis pa - *cem.*

do - na no - bis pa - - - - *cem.*

