

III. Missa Trahe Me Post Te

Tomás Luis de Victoria
(ca. 1548-1611)

Kyrie eleison

1. Kyrie eleison

Cantus

Altus

Altus secundus

Tenor

Bassus

Ky - ri - e e - - - - lei-son,

Ky - ri - e e - lei - son, Ky - ri - e e - lei - son,

Ky - - ri - e e - lei - son,

Ky - - ri - e e - lei - son,

7

e - lei - - - - son,

e e - - lei - son, Ky - ri - e e - lei - son.

lei - - son, Ky - ri - e e - lei - - son.

son, Ky - ri - e, e - - lei - - - - son.

lei - - - - son.

2. Kyrie eleison

14

Cantus

Altus

Bassus

Chri - ste e - lei - - - - son, Chri - ste e - lei - - son,

Chri - ste e - lei - - - - son, Chri - ste e - lei - -

Chri - ste e - lei - - - - son, Chri - ste e - lei - -

Chri - ste e - lei - - - - son, Chri - ste e - lei - -

20

Christe e - lei - - - - - son, Christe e - lei - - - - -

- - - son, Chri - ste e - lei - - - - - son, Chri - ste e - lei - - - - -

- - son, Chri - ste e - lei - - - - - son, Chri - ste e - lei - - - - -

- - - son, Chri - ste e - lei - - - - -

3. Kyrie eleison

27

Cantus Ky - - ri - e e - lei - - - - - ri - e e - lei - - - - -

Altus Ky - ri - e e - lei - - - - - son, Ky - - ri - e e - lei - - son,

Altus secundus Ky - ri - e e - lei - - son, Ky - ri - e -

Tenor Ky - - ri - e e - lei - - son, Ky - ri -

Bassus Ky - - ri - e e - lei - - son, Ky - ri - e e - lei - - - - -

34

Ky - - ri - e e - lei - - son, Ky - ri - e e - lei - son.

- - - - - son, Ky - - ri - e e - lei - - son.

lei - - son, Ky - ri - e e - lei - son.

n, Ky - ri - e e - lei - - son.

- son, Ky - ri - e e - lei - - - - - son, Ky - ri - e e - lei - son.

Gloria in excelsis Deo

42

Glo- ri-a in ex-cel-sis De- o.

4. Et in terra pax

43

Cantus

Altus

Altus secundus

Tenor

Bassus

Et in ter-ra pax ho-mi-ni-bus - - - - - tis. Lau -

Et in ter-ra pax ho-mi-ni-bus - - - - - tis. Lau -

Et in ter-ra pax ho - - - - - nae vo-lun - ta - - - - - tis. Lau -

48

da-mus te. Be - ne - di - ci - mus te. Glo-ri-fi-ca-mus te. Gra - ti-as

te. Be - ne - di - ci - mus te. Glo-ri-fi-ca-mus te. Gra - ti-as

Glo-ri-fi-ca-mus te. Gra - ti-as

- - - - - mus te. Glo-ri-fi-ca - - - - - mus te. Gra -

da-mus te. Be - ne - di - ci - mus te. A-do-ra-mus te. Glo-ri-fi-ca-mus te. Gra - ti-as

53

mi - - - - - pro-pter ma-gnam glo - ri - am tu - - - - - am.

Do - mi - ne

bi pro - - - - - pter ma-gnam glo - ri - am tu - am. Do -

gi-mus ti - bi pro - pter ma-gnam glo - ri - am tu - am.

mus ti - bi pro - pter ma-gnam glo - ri - am tu - - - - - am.

58

Do - mi - ne De - us, Rex cae - le - stis, Do -

De - - - - us, Rex cae - le - - - - stis,

mi - ne De - us, Rex cae - le - - stis. Do -

Do - mi - ne De - us, Rex cae - le - - stis,

63

mi - ne Fi - li u - ni - ge - ni - te Je -

Do - mi - ne Fi - li u - ni - ge - ni - ste. _____

ne Fi - li u - ni - ge - ni - ste. _____

ne Fi - li u - ni - ge - ni - ste. _____

mi - ne Fi - li u - ni - ge - ni - te Je - su Chri - - ste. _____

5. Domine Deus

69

Cantus De - - - - gnus De - - i, A - - gnus De - - - -

Altus De - - - - gnus De - - - - i, A - - gnus De - - - - i, Fi -

Altus secundus De - - - - gnus De - - - - i, Fi - li -

us Pa - tris, Fi - li - us Pa - tris. _____

Pa - tris, Fi - - li - us Pa - - - - tris.

tris, Fi - li - us Pa - - - - tris.

6. Qui tollis peccata mundi

83

Cantus
Qui tol-lis pec-ca-ta mun-di, mi-se-re-re no-bis. Qui tol-lis pec-ca-ta m

Altus
Qui tol-lis pec-ca-ta mun-di. Qui tol-lis pec

Altus secundus
Qui tol-lis pec-ca-ta mun-di, mi-se-re-re no-bis. Qui tol-

Tenor
8 Qui tol-lis pec-ca-ta mun-di, mi-se-re-re no--bis. Qui

Bassus
Qui tol-lis pec-ca-ta mun-di, mi-se-re-re no- su-sci-

88

pe de-pre-ca-ti-o-nem no-stram. dex-te-ram Pa--

pe de-pre-ca-ti-o-nem no-stram mi-

pe de-pre-ca-ti-o-nem no-

pe de-pre-ca-ti-o-nem. Qui se-des ad dex-te-ram Pa--

pe de-pre-ca-ti- Qui se-des ad dex-te-ram Pa-

93

tri no--bis. Quo--ni-am tu so-lus san--

mi-se-re-re no--bis. Quo--ni-am tu so-lus san--

mi-se-re-re no-bis. Quo--ni-am tu so-lus san-

-re-re no-bis.

mi--se-re-re no-bis. Quo--ni-am tu so-lus san-

99

ctus. Tu so - lus Al - si -

- - ctus. Tu so - lus Do - - mi - nus.

- - - ctus. Tu so - lus Do - mi - nus. Tu so - lus

Tu so - lus Do - - - mi - nus. Tu, - tis -

ctus. Tu so - lus Do - - - mi - nus. so - lus - tis - si -

104

mus, Je - su Chri - s - tu in glo - ri -

Je - su Chri - s - tu Sa - - - - - ri - tu,

- - - - - si - mus, Je - su Chri - s - tu in - cto Spi - ri - tu, in glo - ri - a De - i

- - - - - si - mus, Je - su Chri - s - tu in - cto Spi - - - ri - tu,

mus, in glo - ri -

110

a De - i Pa - tris. A - - - - - men.

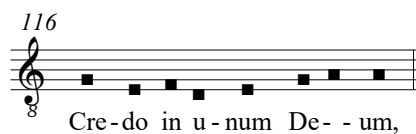
Pa - tris. A - men. De - i Pa - tris. A - - - - - men.

Pa - tris. A - - - - - men. In glo - ri - a De - i Pa - tris. A - - - - - men.

Pa - tris. A - - - - - men. De - i Pa - tris. A - - - - - men.



Credo in unum Deum



7. Patrem omnipotentem

117

Cantus

Altus

Altus secundus

Tenor

Bassus

Pa - trem om - ni - po - ten - - - - - tem

Pa - trem om - ni - po - ten - - - - - to - rem cae - li et ter - -

122

- - - rae, vi - - si - bi - li - um om - - - - - um. Et in u - num Do - mi -

- - rae, in - vi - si - bi - li - um. Et in u - num Do - mi -

ter - - rae, in - vi - si - bi - li - um. Et in u - num Do - mi -

vi - si - bi - li - um. Et in u - num Do - mi -

- - - rae, in - vi - si - bi - li - um. Et in u - num Do - mi -

128

num C - - - - - Et

stum, Fi - - li - um De - i u - - - ni - ge - - ni -

um Chri - - stum, Fi - li - um De - i u - ni - ge - ni - tum.

- - - stum, Fi - li - um De - i u - ni - ge - ni - tum.

sum Chri - stum.

133

— ex Pa-tre na - tum an - te om - ni-a sae - cu - la. De - um de - lu -
 tum. Et ex Pa-tre na - tum an - te om - ni-a sae - cu - la. De - um
 Et ex Pa-tre na - tum an - te om - ni-a sae - cu - la. De -
 Et ex Pa-tre na - tum an - te om - ni-a sae - cu - la. De -
 Et ex Pa-tre na - tum an - te om - ni-a sae - cu - la. De - o, lu -

139

--men de lu - mi - ne. Ge - - ni - tum, non
 lu - men de lu - mi - ne, De - um ve - - ro. De - - ro. Ge - ni -
 de lu - mi - ne. Ge - ni - tum, non fa - ctum,
 --men de lu - mi - ne, De - - o ve - - ro. Ge - ni - tum, non

145

fa - ctum, con - sub - stan - ti - a - lem Pa - tri.
 non fa - ctum, con - sub - stan - ti - a - lem Pa - tri: per quem om - ni -
 fa - ctum, con - sub - stan - ti - a - lem Pa - tri: per quem om - ni - a fa -
 fa - ctum, con - sub - stan - ti - a - lem Pa - tri.
 - ctum, con - sub - stan - ti - a - lem Pa - tri.

150

Qui pro - pter nos ho - mi - pter
 a fa - - - - - cta sunt. Qui pro - pter nos ho - - mi - nes.
 - - - - - cta sunt. Qui pro - pter nos
 Qui pro - pter nos ho - - pter
 Qui pro - pter nos ho et pro - pter

155

no - - - - - stram sa - lu - tem - lis.
 no - stram sa - lu - - - - tem de cae - - - - lis.
 no - stram sa - lu - tem scen - di cae - lis.
 no - stram sa - lu - - - - tem de cae - lis, de cae - lis.
 no - stram sa - lu - - - - tem de cae - lis.

8. Incarnatus

161

Cantus
 - tus est de Spi - ri - tu San - - - - cto
 Altus
 - tus est de Spi - ri - tu San - - - - cto ex
 - - - - - r - na - tus est de Spi - ri - tu San - - - - cto ex
 in - car - na - tus est de Spi - ri - tu San - - - - cto ex
 de Spi - ri - tu San - - - - cto ex

167

ex Ma - ri - a Vir - - gi - ne: Et ho - - mo fa

Ma - ri - a Vir - - gi - ne: Et ho - mo

Ma - ri - a Vir - - gi - ne: Et ho

Ma - ri - a Vir - - gi - ne: Et

Ma - ri - a Vir - - gi - ne: Et

9. Crucifixus

174

Cantus

Cantus secundus

Altus

Tenor

sub

- ti - am pro no - - - -

Cru e - - ti - am pro no - - - -

Cru - ci - fi pro - no - - - - bis, pro no - - - -

180

Pon - ti - o Pi - la - pas - - sus, et se - pul - - tus est, et se - pul -

- - - bis: pas - - sus, et se - pul - -

- - - bis: Pon - ti - - - - to pas - sus, et se - pul - tus est, et se - pul -

- - - bis: pas - sus, et se - pul - - - tus est, et se - pul -

187

se - cun - dum Scri -

ter - ti - a di - - e,

Et re - sur - re - xit ter - ti - a di - e,

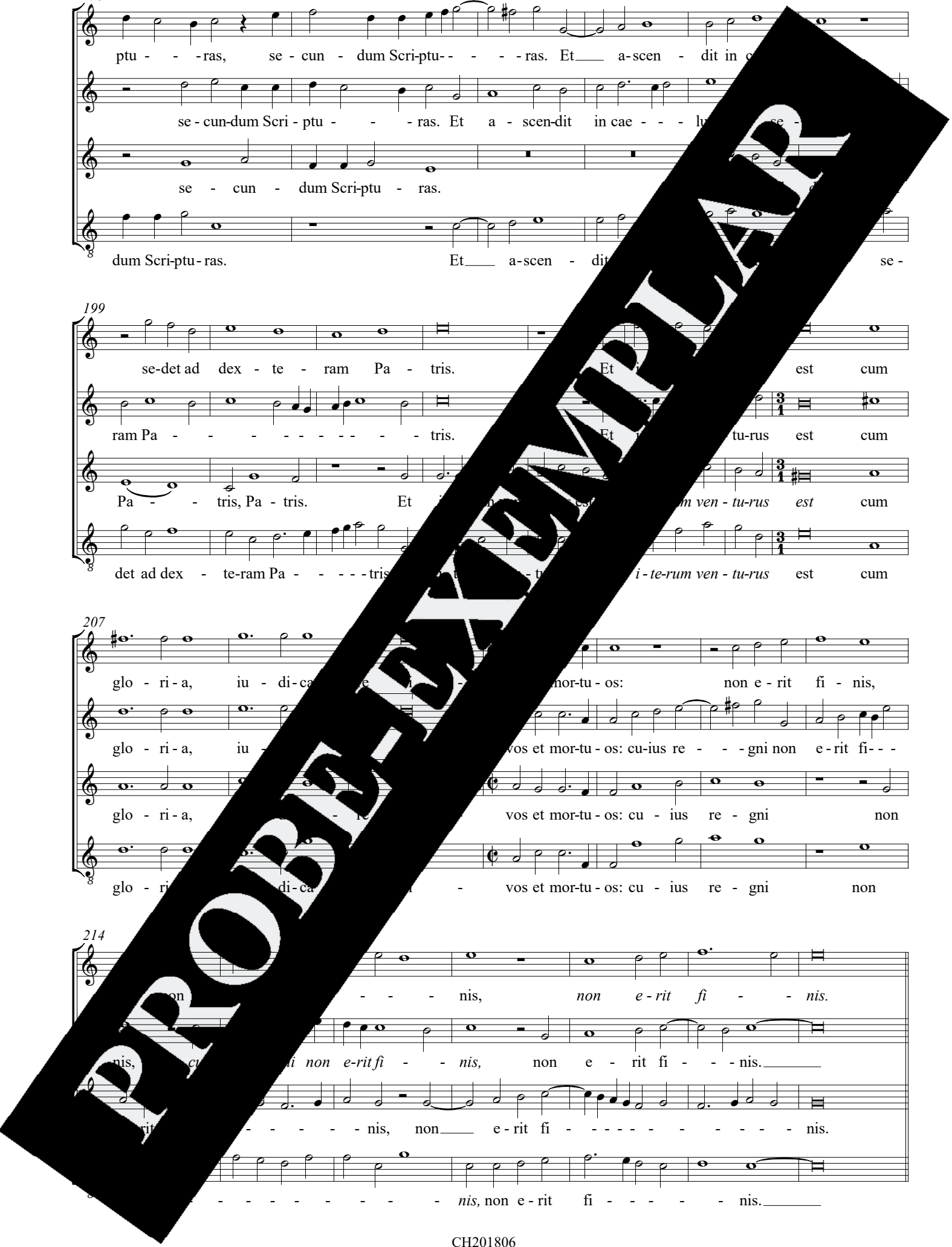
est. Et re - sur - re - xit ter - ti - a di - e, se - cun -

193
 ptu - - - ras, se - cun - dum Scri-pta- - - - ras. Et a-scen - dit in cae - lum
 se - cun-dum Scri - ptu - - - ras. Et a - scen-dit in cae - - - lum
 se - cun - dum Scri-pta - ras.
 dum Scri-pta-ras. Et a-scen - dit in cae - lum se -

199
 se-det ad dex - te - ram Pa - tris. Et i - tum se - det ad dex - te - ram
 ram Pa - - - - - tris. Et i - tum se - det ad dex - te - ram
 Pa - - - tris, Pa - tris. Et i - tum se - det ad dex - te - ram
 det ad dex - te-ram Pa - - - - tris. Et i - tum se - det ad dex - te - ram

207
 glo - ri - a, iu - di-ca - re - tis vi - vos et mor-tu - os: non e - rit fi - nis,
 glo - ri - a, iu - di-ca - re - tis vi - vos et mor-tu - os: cu-ius re - - - gni non e - rit fi - -
 glo - ri - a, iu - di-ca - re - tis vi - vos et mor-tu - os: cu - ius re - gni non
 glo - ri - a, iu - di-ca - re - tis vi - vos et mor-tu - os: cu - ius re - gni non

214
 non e - rit fi - nis, non e - rit fi - - - nis.
 nis, non e - rit fi - - - nis, non e - rit fi - - - nis.
 rit a - - - - nis, non e - rit fi - - - - nis.
 - - - - nis, non e - rit fi - - - - nis.



10. Et in Spiritum Sanctum

221

Cantus Et in Spi-ri - tum San - ctum, Do-mi-num: _____ qui Fi -

Altus Et in Spi-ri - tum San - ctum, Do - mi - num, et vi-vi - fi - car - e, qui ex Pa -

Altus secundus Et in Spi-ri - tum San - ctum, Do-mi-num, et vi-vi - fi - car - e, qui ex Pa -

Tenor Et in Spi-ri - tum San - ctum, Do - mi - num, et vi-vi - fi - car - e, qui ex Pa -

Bassus Et in Spi-ri - tum San - ctum, Do-mi-num, et vi-vi - fi - car - e, qui ex Pa -

227

--li-o-que pro - ce - dit. Qui _____ cum Pa - tre et Fi - li - o si - mul a - do - ra -

--li-o-que pro - ce - dit. Qui _____ et _____ si - mul a - do - ra -

--li-o-que pro - ce - dit. Qui _____ et _____ li - o si - mul a - do - ra -

--li-o-que pro - ce - dit. Qui _____ et _____ si - mul a - do - ra - tur,

et Fi - li - o si - mul a - do - ra -

233

tur: qui lo-cu-tus est per Pro - phe - - - - -

qui lo-cu-tus est per Pro - phe - - - - - tas.

tur, in - glo - ri - a con - fi - ca - - - - - tur: qui lo-cu-tus est per Pro -

so - lus in - glo - ri - a con - fi - ca - tur: qui lo-cu-tus est per Pro - phe - - - - -

- glo - ri - fi - ca - - - - - tur: qui lo-cu-tus

239

tas. Et u-nam san - ctam Ca - tho - - - - - li - cam.

Et u-nam san - ctam Ca-tho - - - - - li - cam.

phe - - - - - tas. et li - c

tas. Et u-nam san - ctam Ca - tho - li - cam am Ec -

est per Pro - phe - - - - - tas. - li-cam Ec -

245

Con-fi - te - or u - num bap - - - - - ma in re-mis-si -

Con - fi - te - or in re -

- - si - am. Con-fi - te - - - - - ma in re - mis-si - o - nem

cle - si - am. Con - fi - te - or in ba - tis - ma.

cle - si - am. Con - fi - te - or in ba - tis - ma in re-mis-si - o - nem

251

o - - - - - Et ex-pe-cto re - - sur-re-cti-o - nem mor - tu -

o - - - - - a - to - rum. re - - sur-re-cti-o - nem mor-tu - o -

nec - - - - - rum. Et ex - pe - cto re - sur-re-cti - o - nem mor - tu -

Et ex-pe - cto re - sur-re-cti - - nem mor - tu - o -

ca - to - rum. Et ex-pe-cto re - - sur-re-cti-o - nem mor - tu -

257

o - rum. Et vi - tam ven-tu - ri sae - cu-li. A - men.

- - - rum. Et vi - tam ven - tu - ri sae - cu - li. A-men.

o - rum. Et vi - tam ven - tu - ri sae - cu - li. A-men.

rum. Et vi - tam, sae - cu -

o - rum. Et vi - tam ven - tu - ri sae - cu -

263

A - - - - - men. A - - - - - men.

A - - - - - men. A - - - - - men. A - - - - - men.

sae - cu-li. A - men. A - - - - - men. - - - - - men.

li. A-men. A - men. A - - - - - men.

li. A-men. A - - - - - men. A - - - - - men.

Sanctus

11.

270

Cantus - ctus,

Altus San - - - - -

Altus - ctus,

San - - - - - ctus, San - - - - -

San - - - - -

276

San - - - - - ctus Do - - mi-nus De - - us Sa - ba -

ctus Do - mi-nus De - - us Sa - - - - -

San - - - - - ctus Do - mi-nus De

ctus, San- - - - - ctus Do-mi-nus De-us oth,

ctus, San - - - - - ctus Do - - - - - us Sa - - - - - ba -

283

oth, Do - mi - nus De - us Sa - - - - - ba -

mi-nus De-us Sa - - - - - ba -

De - us Sa - - - - - ba - Do - mi-nus De-us Sa - ba -

Do-mi-nus De-us - - - - - ba - oth.

oth, Do-mi-nus - - - - - ba-oth, Do - mi-nus De-us Sa - ba -

289

oth. Ple - - - - - li et ter - ra glo-ri - a tu - - - - - a,

cae - li et ter - - - - - ra, glo - ri - a

oth. Ple - - - - - ni sunt cae - li et ter - - - - - ra glo - ri - a tu - a, glo-ri - a

Ple - - - - - ni sunt cae - - - - - li et ter - ra glo-ri - a tu - - - - - a, glo -

Ple-ni sunt cae - - - - - li et ter - ra glo-ri - a tu - - - - -

296

glo-ri - a tu - a, glo-ri - a tu - - - a.
 tu - - - a, glo - ri - a tu - - - a, glo - ri - a tu - -
 tu - - - - - a, glo - ri - a tu -
 ri - a tu - - - - a, glo - ri - a tu - - - - - a.
 a, glo - ri - a tu - - - - - o - ri - tu

12. Osanna in excelsis

303

O - san - na in ex - cel - sis, ex - cel - sis,
 san - na in ex - cel - - -
 cel - sis, O - san - na
 O - san - na in ex -
 O - san - na in ex - cel - - - sis, in ex - cel - - - sis,

310

san - cel - sis, O - san - na in ex - cel - -
 O - san - na in ex - cel - sis, O - san - na
 in - - sis, O - san - na in ex - cel - sis,
 O - san - na in ex - cel - - sis,
 O - san - na in ex - cel - - sis,
 O - san - na in ex - cel - - sis,

317

sis, O - san - na in ex - cel - sis.

in ex - cel - sis, O - san - na in

O - san - na in ex - cel - sis, O - san - na in

O - san - na in ex - cel - sis.

in ex - cel - sis, O - san - na in

13. Benedictus

325

Altus secundus Be - ne - di - ctus qui qui ve -

Tenor Be - ne - di - ctus qui ve -

Bassus

332

- - nit, be - ne - di - ctus qui qui ve - - nit,

- - nit, be - ne - di - ctus qui ve - - nit in

ctus qui ve - - nit, be - ne - di - ctus qui ve - - nit

339

ni, in no - mi - ne

no - mi - ne Do - mi - ni, in no - mi - ne Do -

ni, in no - mi - ne Do - mi - ni, in no - mi - ne Do -

346

in no - mi - ne Do - mi - ni.

ni, in no - mi - ne Do - mi - ni, in no - mi - ne Do - mi - ni.

ni, in no - mi - ne Do - mi - ni.

osanna ut supra

Agnus Dei

14. Agnus Dei I

354

Cantus
A - gnus De - - i, A - gnus

Altus
Canon ad unisonum
A - gnus

Altus secundus
Canon ad unisonum

Tenor
A - gnus

Tenor secundus
A -

Bassus
A - gnus De - - - -

360

- - i, A

i, A - - - - gnus De - - qui

gnus De - - - - gnus De - - - - i,

A - gnus i,

gnus De i A - gnus De - - - -

gnus De - - i, A - gnus

366

i, qui tol - lis pec - ca - ta mun - - - - di, qui tol - lis pec - ca - ta mun - - - - di, pec -

ca - ta mun - - - - di, pec - ca - ta mun - di, qui tol - lis pec -

ca - ta mun - - - - di, qui tol - lis pec - ca - ta mun - - - - di,

ca - ta mun - - - - di, pec - ca - ta mun - di, qui tol - lis pec -

ca - ta mun - - - - di, qui tol - lis pec - ca - ta mun - - - - di,

ca - ta, qui tol - lis pec -

373

ca - ta mun - - - - - di, pec

ca - ta mun - - - - di, pec - ca - ta mun - di:

qui tol - lis pec - ca - ta mun - - - - -

ca - ta mun - - - - - di, pec

pec - ca - ta mun - di, qui tol - lis pec - ca - - - - - di,

ca - ta mun - - - - di, qui tol - lis pec - ca - ta mun - - - - -

379

- - - - di, mi - - se - re - re no - - - - bis, mi - se - re - re no -

mi - - se - re - re no - - - - bis, mi - se - re - re no -

mun - di: mi - - se - re - re no -

re - re no - - - - bis, mi - se - re - - - - re no -

pec - ca - ta mun - di, mi - se - re - re

- - - - di, mi - se - re - re no - - - - bis, mi - se - re - - - - re no - - - - - bis,

385

bis, re - re no - - - - - bis, mi - se - re - re no - - - - bis.

re - re no - - - - bis, mi - se - re - re no - bis.

mi - - se - re - re no - - - - bis.

mi - se - re - re no - bis, mi - se - re - re no - bis, mi - se - re - re no - bis.

se - re - - - - re no - bis.

se - re - - - - re no - - - - - bis, mi - se - re - re no - bis.

